

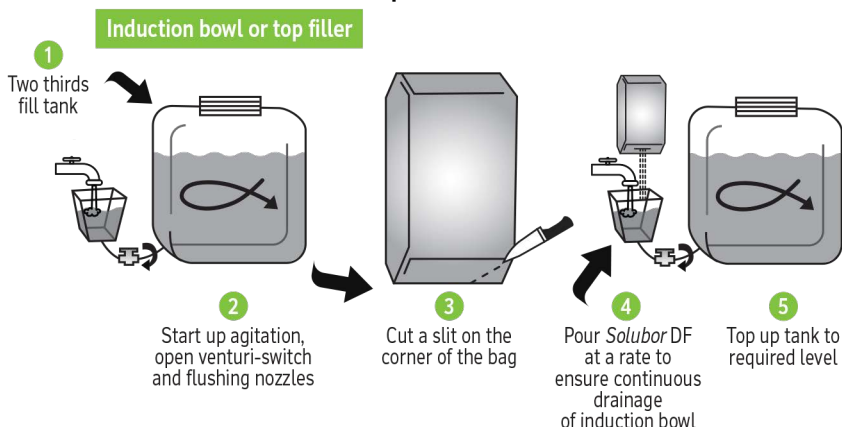
Solubor® DF

Recomendaciones de empleo

Solubor DF debe disolverse en agua para su pulverización foliar o al suelo. Se puede verter directamente en el tanque de pulverización o alimentador complementario. Es esencial emplear agua abundante

con circulación adecuada desde la tolva alimentadora. Cuando se añade el Solubor DF al tanque o alimentador se deberá agitar siempre energicamente y continuamente durante las operaciones de mezclado y aspersión.

Instrucciones para hacer la mezcla



Tasas de aplicación

Cultivo	Solubor DF kg/ha	Volumen de agua l/ha	
		Suelo	Foliar
Remolacha azucarera	6-18	200	300
Colza	6-14	200	300
Plantas de brassica	6-12	-	500
Manzanos y pera	3 x 2.4	-	800-2000

Utilícese siguiendo las instrucciones. No se excedan las cantidades indicadas, o la dosis máxima de 4 kg de boro (24 kg de Solubor DF) por hectárea y año.

Para conocer las dosis relativas a cultivos distintos de los mencionados, consulte con su distribuidor.

Advertencia: Antes de usar estos productos, por favor lea las Especificaciones del producto, las Hojas de datos de seguridad y otra literatura del producto que corresponda. Las descripciones de usos potenciales para estos productos se proporcionan sólo a manera de ejemplo. Estos productos no deberán ser utilizados ni se recomiendan para para ningún uso ilegal o prohibido, incluyendo, sin limitación, cualquier utilización que constituyera infracción de las patentes aplicables. Tampoco deberá ser empleado ni está recomendado para cualquiera de los propósitos descritos sin verificación por parte del usuario de que este producto es seguro y efectivo para esos fines y sin garantizar el cumplimiento con todas las leyes, reglamentos u requisitos de registro aplicables. Las sugerencias para el uso de estos productos se basan en fuentes consideradas fiables. El vendedor no se hace responsable de las consecuencias que se deriven del mal uso de los productos y no ofrece garantía alguna, ya sea expresa o tácita, respecto a los resultados obtenidos si los productos no se usan de conformidad con las instrucciones y las prácticas seguras. El comprador asume toda la responsabilidad, incluyendo cualquier lesión o daño causado por la mala utilización de este producto, ya sea al ser usado sólo o en combinación con otros materiales. EL VENDEDOR NO DA GARANTÍA ALGUNA, EXPRESA O IMPLÍCITA DE FACTIBILIDAD DE COMERCIALIZACIÓN O APTITUD PARA UN USO ESPECÍFICO. EL VENDEDOR NO TENDRÁ NINGUNA RESPONSABILIDAD POR DAÑOS ESPECIALES INDIRECTOS.